

Ketten-Teleskop-Arbeitsbühne KT370

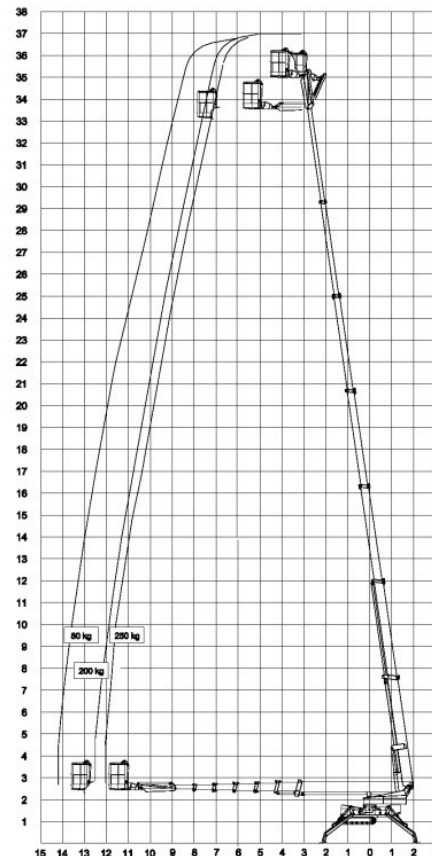


- Stützdruckkontrolle
- Innen- und Außeneinsatz
- Ladeerhaltung

- Fahrwerkssteuerung Funk
- nicht markierende Ketten
- einstellbare Fahrwerksbreite

Technische Daten

Arbeitshöhe	ca. 36,90 m
Plattformhöhe	ca. 34,90 m
Gesamtgewicht	5.540 kg
Arbeitskorb Traglast	max. 250 kg
Seitliche Reichweite	max. 14,20 m
Arbeitskorbgröße (LxBxH)	1,25 x 0,90 x 1,10 m
Abstützung beidseitig	ca. 5,32 x 5,32 m
Schwenkbereich Unterarm	71°
Schwenkbereich Korbarm	-70° / +22°
Arbeitskorb drehbar	2 x 41°
Gerätelänge	ca. 8,15 m
Gerätebreite	ca. 1,50 m
Gerätehöhe	ca. 2,02 m
Antriebsart	Diesel- oder Elektroantrieb
Bodenfreiheit	ca. 0,07 m
Aufstellgenauigkeit	0,0°
Steigfähigkeit	25 %



Alle technischen Angaben sind Herstellerangaben und können je nach Baujahr und Modell abweichen.
Alle technischen Angaben sind ohne Gewähr. Technische Änderungen vorbehalten.